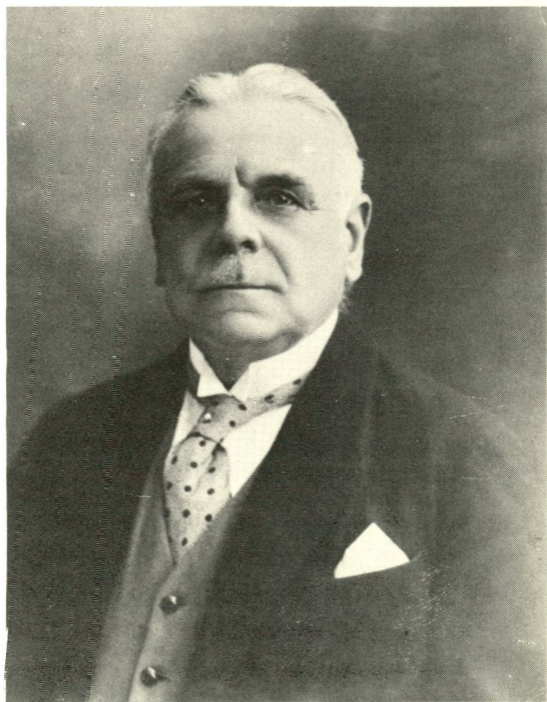


**LANGOHR, Jozef**, doctor in de letteren en wijsbegeerte, leraar (Montsen 15 augustus 1873 - Antwerpen 30 november 1950).

Zoon van een onderwijs-inspecteur in het kanton Aubel, studeerde aan de universiteit te Luik en promoveerde in 1897 met een proefschrift over het dialect van Montsen, waarvan de tekst verloren is gegaan. Het materiaal lijkt verwerkt te zijn in een boek van W. Welter.



Na enkele jaren verblijf te Aat werd Langohr in 1903 tot leraar benoemd aan het atheneum te Tongeren, waar hij zou blijven tot zijn pensionering in 1933.

In 1914 verscheen van zijn hand in de Verslagen en Mededelingen van de Koninklijke Vlaamse Academie een artikel over de (unieke) Taaltoestan- den in de gemeente Aubel. Van de jaren twintig af publiceerde hij geregeld langere en kortere bij- dragen over de streek van Overmaas, alsmede over andere taalgrensstreken. Zijn belangrijkste werk verscheen in 1933: *Le Nord-Est de la pro- vince de Liège et le canton d'Eupen*. De onder- titel vat de stelling van het boek en van een groot deel van Langohrs taalpolitieke activiteit samen: *Terre belge flamande, superficiellement alleman- disée et romanisée*. Hij schaarde zich daarmee aan de zijde van de Koninklijke Vlaamse Aca- demie, die sinds 1920 op grond van dialectolo- gische en taalhistorische argumenten pogingen had aangewend om het Nederlands als bestuurs- en onderwijstaal in Eupen te doen invoeren.

Langohr werkte in de jaren dertig ook actief mee in de taalgrensactiegroep van Montsen, en menige strijdvaardige bijdrage van zijn hand verscheen toen in het tijdschrift *De Taalgrens* en het maand- blad *De Taalgrenswacht*. Hij was ook auteur van enkele niet onverdienstelijke toponymische studies.

WERKEN: o.a. *Autour de Limbourg sur Vesdre* (1920); - mede- werker aan: W. Welter, *Die niederfränkischen Mundarten im Nordosten der Provinz Lüttich* (1933); - *Le Nord-Est de la province de Liège et le canton d'Eupen. Terre belge flamande, superficiellement allemandisée et romanisée* (1933); - *Het land van Overmaas. Platduitse streek, het Kanton Eupen en Voerstreek* (met J. van Overloop, 1936); - *Het Zuidnederlandsch dialect- gebied van Overmaas. Nederfrankisch oppervlakkig geripari- seerd gebied* (1936); - *Taalgrensstudie in verband met Ediagen en Landen* (1938); - *De Vlaamsch-Waalsche Volkstaalgrens in 't Noorden der Provincie Luik, Limburg, Landen en Overmaas* (1942); - *Va gen weech bes a ge graaf. Folkloristisch drieluik uit het Land van Overmaas* (postume verzameling van teksten uit- gegeven door het Langohr-Veltmans-comité, 1956).

LITERATUUR: J. van Veldeke, *Ereleeraar Dr. J. Langchr. Levensschets*, in *Va gen weech bes a ge graaf* (1956, p. 5-18).

FLOR GRAMMENS en JAN GOOSSENS