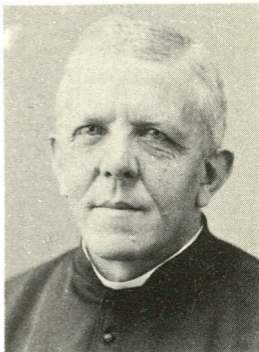


BOLS, Jan, priester, taalkundige, folklorist en opvoeder (Werchter 9 februari 1842 - Aarschot 15 januari 1921).

Kwam uit een milieu van opvoeders; ontving de priesterwijding in 1866 en was achtereenvolgens leraar te Mechelen en te Aarschot, pastoor te Mechelen en te Alsemberg, rustend pastoor te Aarschot. Lid van de Zuidnederlandse Maatschappij voor Taalkunde sinds 1876, van de Koninklijke Vlaamse Academie sinds 1887, van de Maatschappij der Nederlandsche Letterkunde te Leiden sinds 1912. In 1913 werd hij doctor honoris causa van de Leuvense universiteit.



Bols was een pedagogisch zeer begaafd leraar die zijn leerlingen vormde in Vlaamse overtuiging. Hij ijverde tevens voor godsdienstonderwijs in de volkstaal, vooral te Brussel. Van grote betekenis zijn de talrijke uitgaven van zijn Nederduitsche Bloemlezing en Nederduitsch Leesboek (in samenwerking met J. Muyltermans); decennia lang wer-

den deze boeken in de Vlaamse colleges gebruikt, ze belichtten vooral Vlaamse auteurs en werkten doelbewust de verfranste geest en ook „verholland-sing” tegen: Bols was voorstander van een „alge-meen beschaafd Vlaams”.

WERKEN: *Nederduitsche Bloemlezing* (later *Bloemlezing*, in samenwerking met J. Muyltermans, I, 14 uitgaven, 1884-1926; II, 7 uitgaven, 1888-1921); - *Nederduitsch Leesboek* (in samen-werking met J. Muyltermans, 6 uitgaven, 1896-1916); - *Honderd oude Vlaamsche Liederen met woorden en zangwijzen verzameld en voor de eerste maal aan het licht gebracht* (1897); - *Brieven aan Jan Frans Willems* (1909); - *Schets eener Geschiedenis der Zuidnederlandsche Maatschappij van Taalkunde van 1870 tot 1910* (1910).

LITERATUUR: J. Jacobs, *Inleiding tot „Een Reisje in Zwitser-land”* (1917); - J. Muyltermans, *Pastoor Bols*, in *Ons Volk Ont-waakt* (1921, p. 167); - J. Muyltermans, *Ter nagedachteris van Dr. Jan Bols*, in *Dietsche Warande en Belfort* (1921, p. 707-722); - J. Muyltermans, *Dr. Jan Bols Herdacht*, in *Jaarboek der Konink-lijke Vlaamse Academie* (1923, p. 53-106). JAN PEFSYN